

LinMot® EASYSTART

1. Nomenklatur

Positioniercontroller heißen bei der Firma NTI AG LinMot 'Drives'! JA² GmbH benutzt in Ihrer Angebotspalette herstellerübergreifend die Nomenklatur 'Positioniercontroller' bzw. einfach den Ausdruck 'Controller'.

1. Nomenclature

JA² GmbH uses in her product documentation the manufacturer-independent nomenclature 'Positioning controller' or simply the expression 'Controller'. Company NTI AG LinMot uses in her documentation the expression 'Drives'!

2. Parametrier-Software installieren

2. Installing parameterization software

2.1 Controller A1XXX, B1XXX, C1XXX, E11XX, E12XX u. E14XX

LinMot-Talk 6 installieren!

Systemvoraussetzung: Vista, W7, W8, W10 (alle 32 u. 64 bit)

(Nicht für die alten E1100-MP, E1100-MT, Exx0, EX0X0, EX0X1 Controller)

2.1 Controller A1xxx, B1XXX, C1XXX, E11XX, E12XX a. E14XX

Install LinMot-Talk 6!

System requirements: Vista, W7, W8, W10 all 32 and 64 bit

(Not for the old E1100-MP, E1100-MT, Exx0, EX0X0, EX0X1 controller)

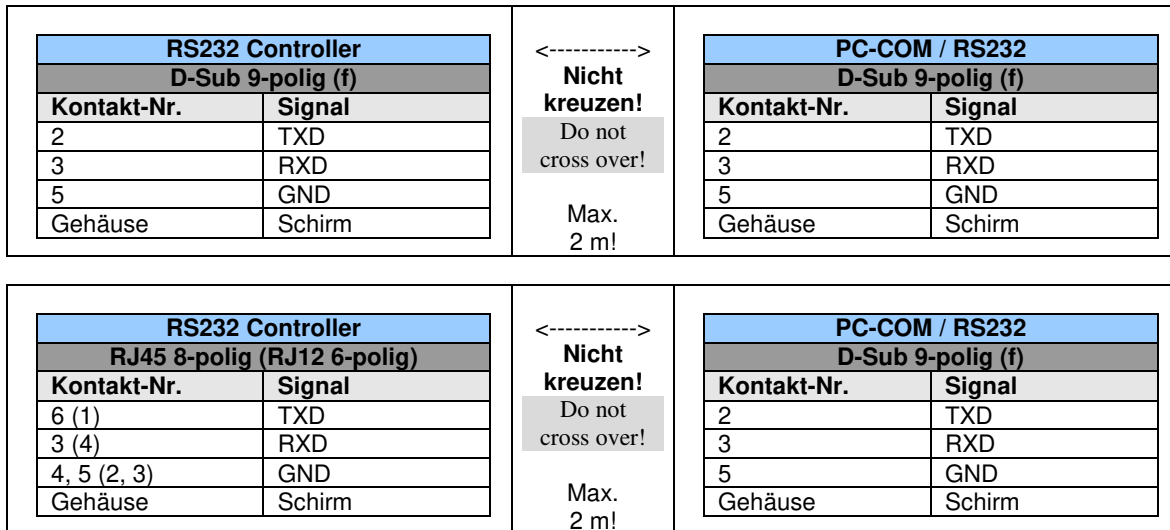


3. Schnittstellen zur Verbindung von Controller und PC

3. Interfaces for connecting controllers and PC

3.1 PC-COM Schnittstelle RS232

3.1 PC-Com Interface RS232



3.2 Einstellung der PC-COM-Schnittstelle am PC

3.2 Setting PC-COM port on the PC

Die PC-COM-Schnittstelle muss wie folgt konfiguriert sein:
9.600 Baud, 8 Datenbits, 1 Stop Bit, keine Parität, Xon/Xoff-Protokoll keines

The PC COM port must be configured as follows:
9600 baud, 8 data bits, 1 stop bit, no parity, Xon / Xoff protocol none

3.3 Fertig konfektionierte Schnittstellenkabel und Umsetzer sind bei uns erhältlich!

3.3 Ready to use interface cables and converters!

Schnittstellenzubehör	Länge	Artikelnr. / Zeichnungsnummer
Converter USB <--> RS232 (optoisoliert) 2,5 kV fully isolated USB-RS232 Converter Der Artikel enthält: - Converter USB auf RS232 mit RJ45 (f) - USB-Verlängerungskabel 0,25 m - RJ45 - RJ45 Patch-Kabel 2 m für CXXX-Controller Relevante Controller: Alle	-/-	2550290
Programmierkabel classic Verbindung Controller D-Sub 9 <--> PC D-Sub 9 Beschriftung: PC <--> LinMot Ausführung: D-Sub 9 polig (f) auf D-Sub 9 polig (f) Relevante Controller: B1XXX, E11XX	2 m	0290426 / 0109.110.0
Adapterkabel Verbindung Controller (RJ45) <--> PC (D-Sub 9) oder Converter (RJ45) <--> Controller (D-Sub 9) Beschriftung: AC01-RJ45/Dm-0,25-RS1 Ausführung: RJ45 8-polig (m) auf D-Sub 9 polig (m) Relevante Controller: B1XXX, E11XX	0,25 m	0291543 / 0109.294.0
Adapterkabel Verbindung Controller (RJ12) <--> PC (D-Sub 9) Beschriftung: AC01-RJ12/Dm-0,25-RS1 Ausführung: RJ12 6-polig (m) auf D-Sub 9 polig (m) Relevante Controller: A1XXX	0,25 m	0291850 / 0109.306.0

Wir weisen darauf hin, dass nur bei Benutzung des freigegebenen USB-Converters mit der Artikelnr. 2550290 eine sichere Übertragung PC - Controller gewährleistet ist. Im Handel erhältliche kostengünstige USB-Converter können u.U. zur Zerstörung des Controllers führen!

We point out that only when using the released USB converter with the article no. 2550290 a secure transfer PC to controller is guaranteed. Commercially available low-cost USB converters can lead to the destruction of the controller!

3.4 Ethernet Schnittstelle

3.4 Ethernet Interface

Nur Controller mit explizit ausgewiesener Ethernet-Konfigurationsschnittstelle sind über Ethernet konfigurierbar.
Aktuell sind dies die Controller E12XX und E14XX!

Only controller with explicitly specified Ethernet interface for configuration can be configured via Ethernet. Currently these are the Controller families E12XX and E14XX!

4. Mit LinMot-Talk Einloggen

4. Controller login with LinMot Talk

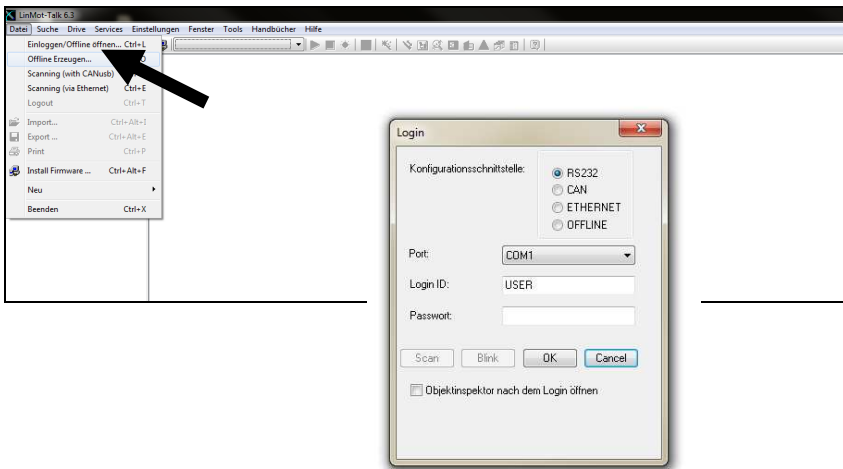
Relevante Controller: A1XXX, B1XXX, C1XXX, E11XX, E12XX u. E14XX

For controller types A1XXX, B1XXX, C1XXX, E11XX, E12XX u. E14XX



Nach der Installation von LinMot-Talk in den Controller Einloggen!

After installing LinMot-Talk You can login!



Controller E1100-MP u. E1100-MT

Diese Controller sind ältere Modelle und werden hier und im weiteren Text nicht weiter beschrieben! Für die zugehörige Doku bitte rückfragen!

Controller E1100 MPU, E1100-MT

These controllers are older models and are not further described!
For the associated documentation, please contact us.



Controller Exx0, EX0X0, EX0X1

Diese Controller sind ältere Modelle und werden hier und im weiteren Text nicht weiter beschrieben! Für die zugehörige Doku bitte rückfragen!

Controller Exx0, EX0X0, EX0X1

These controllers are older models and are not further described!
For the associated documentation, please contact us.



5. Bedienungsanleitungen

5. Manuals

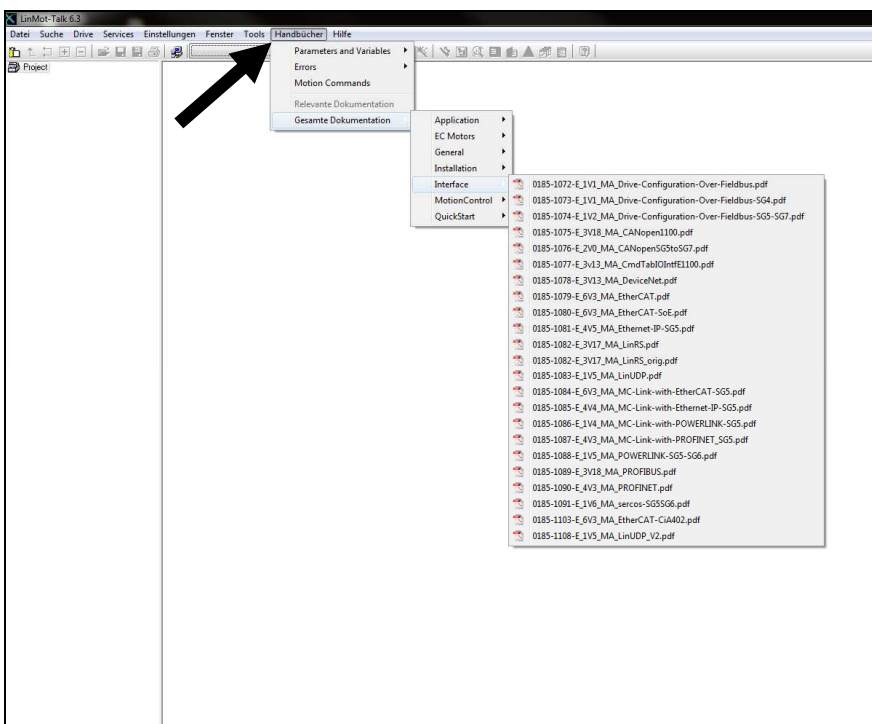
Relevante Controller: A1XXX, B1XXX, C1XXX, E11XX, E12XX u. E14XX

For Controller: A1xxx, B1XXX, C1XXX, E11XX, E12XX, E14XX.



Bei der Installation von LinMot-Talk wird die gesamte Controller-Dokumentation entpackt. Diese steht in LinMot-Talk unter dem Reiter 'Handbücher' zur Verfügung.

During installation of LinMot-Talk the entire controller documentation is unpacked. To be find in LinMot-Talk under the tab 'manuals'.



6. Off-Line Betrieb mit LinMot-Talk

6. Working Offline with LinMot-Talk

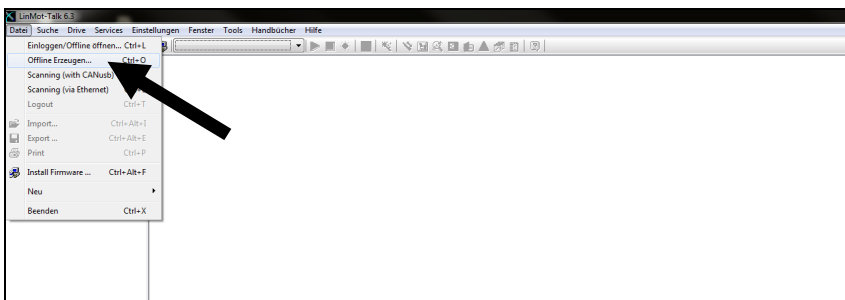
Relevante Controller: A1XXX, B1XXX, C1XXX, E11XX, E12XX u. E14XX

For Controller: A1xxx, B1XXX, C1XXX, E11XX, E12XX, E14XX.



Mit LinMot-Talk lassen sich auch **ohne** angeschlossenen Controller Parametersätze inspizieren, erstellen und editieren. Hierzu in LinMot-Talk unter dem Reiter 'Datei' und 'Offline Erzeugen' den jeweiligen Zielcontroller auswählen.

Even without a connection to a controller You are able with LinMot Talk to inspect, create and edit parameter sets. For this select in LinMot-Talk under the tab 'File' and 'Offline' the respective target controller.



7. GSD-Datei für Profibus-DP und PROFINET

7. GSD file for Profibus-DP and PROFINET

Relevante Controller: C1XX, E11XX, E12XX u. E14XX

For Controller: C1XX, E11XX, E12XX, E14XX



Bei der Installation von LinMot-Talk werden auf dem Ziel-PC im Installationspfad von LinMot-Talk die relevanten GSD-Dateien entpackt. Diese befinden sich im Pfad: /Firmware/Interfaces!

When installing LinMot-Talk the relevant GSD files will be unpacked on the target PC in the related LinMot-Talk path: / firmware / interfaces!