

MagStop[®] Magnetische Parkbremse AD55 für Linearmotoren

Die Magnetische Parkbremse **MagStop[®] AD55** passt zu unseren Systemen, die mit **QUICKSHAFT[®]** Linearmotoren ausgestattet sind. Sie ist eine Vorrichtung, die in Hubanwendungen das Stillsetzen einer Vertikalachse in der obersten Hubposition, der Parkposition, ermöglicht. Ein ideales und einfaches Konstruktionselement, das im energielosen Zustand ein Herunterfallen aller bewegten Komponenten sicher verhindern kann. Voraussetzung ist ein funktionelles Anfahren der Parkposition des Antriebes. Danach kann, z.B. mit Safe torque off (STO), der Antrieb energielos geschaltet werden.



Magnetische Parkbremse AD55

- nicht für Anwendungen mit Schutzfunktionen geeignet, bei denen Personensicherheit gemäß EG Maschinenrichtlinie gefordert ist
- zwei Baugrößen für LM1247 u. LM2070
- passend zu unseren Mechatronik-Systemen mit **QUICKSHAFT[®]** Linearmotoren
- passives eigensicheres Konstruktionselement
- sehr kleine bewegte Massen

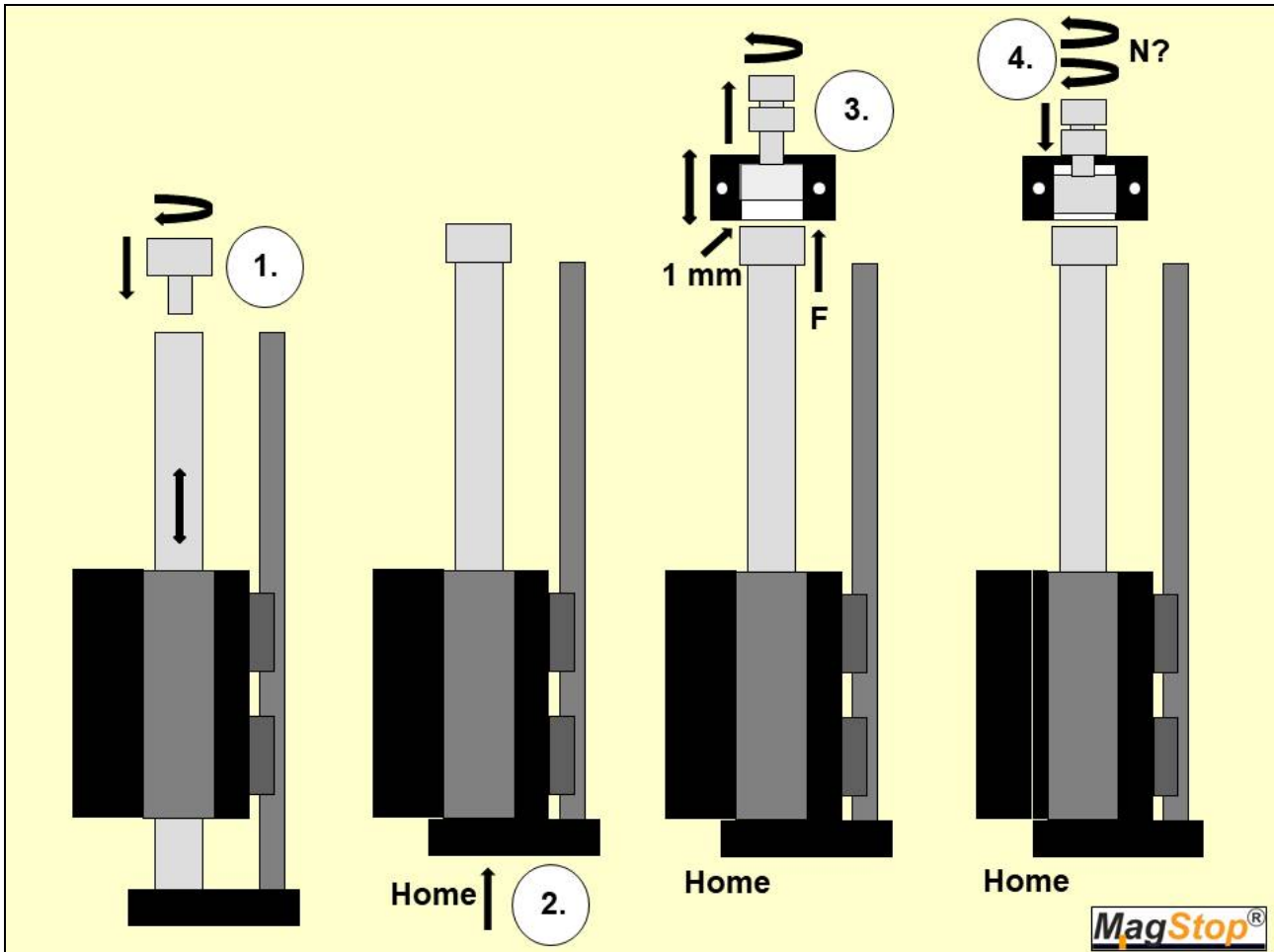


Die magnetische Parkbremse AD55 darf nicht zum Personenschutz in sicherheitsrelevanten Applikationen gemäß EG-Maschinenrichtlinie eingesetzt werden!

Technische Daten Magnetische Parkbremse AD55

Typen	AD55-1247	AD55-2070
Betriebsdaten		
Haltekraft über magnetischen Luftspalt einstellbar [N]	0 bis 15	0 bis 33
Funktion	In der oberen Achsendlage wird der Linearmotor Läufer mit der bewegten Nutzlast magnetisch angezogen und über den einstellbaren magnetischem Luftspalt gehalten. Beim Freifahren unterstützt die Gewichtskraft den Antrieb. Eine sorgfältige Justage der Haltekraft muß applikationsabhängig durchgeführt werden.	
Durchmesser Läufer [mm]	7	13
bewegte Masse [Gramm]	2	5
Gesamtmasse [Gramm]	28	45
Betriebstemperatur [°C]	0 bis 40	
Lagertemperatur [°C]	-25 bis 80	

Montageanweisung Magnetische Parkbremse AD55



js030121.doc
Stand: 15.04.2021
Technische Änderungen vorbehalten!