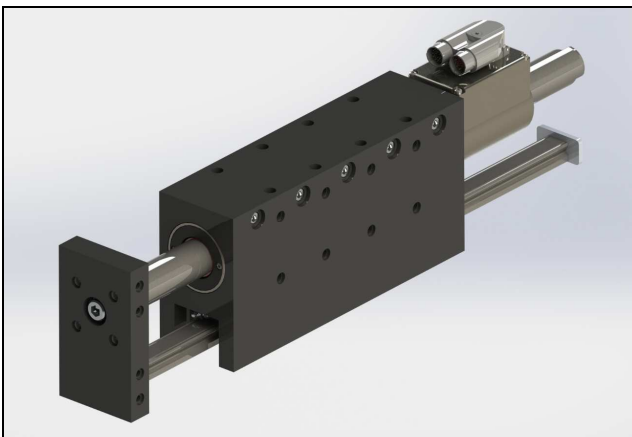


FM10-54 Linearmotor-Module

FourDynamic[®] Linearmodule mit tubularen linearen Servoantrieben

FourDynamic[®] FM10-54 Linearmodule basieren auf tubularen linearen Direktantrieben. Die Linearführung ist mit Kugelumlaufwagen ausgestattet. Als Trägerelement dient die Führungsschiene selbst. So ist trotz geringer bewegter Masse eine hohe Verdrehsteifigkeit gegeben. Im Kugelumlauf sind Kugelketten für eine hohe Spitzengeschwindigkeit, eine hohe Beschleunigung, einen niedrigen Geräuschpegel und eine sehr lange Lebensdauer verantwortlich. Die Linearmodule sind untereinander mechanisch anschlusskompatibel, so dass mehrachsige Systeme einfach zu kombinieren sind.



Eigenschaften

- Linearmodulsystem mit linearen Servoantrieben
- sehr geringe bewegte Masse, hohe Biege- und Verdrehsteifigkeit
- Verfahrgeschwindigkeit bis 5 m/s und Beschleunigung bis 150 m/s²
- Führung mit Präzisionsprofilschiene, zwei Kugelumlaufwagen mit Kugelkette
- Positioniergenauigkeit +/- 0,05 mm (+/- 0,001 mm als Option)
- modulare mechanische Anschlusspunkte
- umfangreiches Zubehör und Optionen

Vorläufige Daten der **FourDynamic[®]** FM10-54 Linearmodule

Baugröße	FM10-54x120	FM10-54x180	FM10-54x240	FM10-54x300
Spitzenkraft [N]	357	535	714	892
Dauerkraft mit nat. Konvektion [N]	70	105	140	175
Dauerkraft mit forcierter Kühlung [N]	102	153	204	255
max. lieferbarer Hub [mm]	TBD	TBD	TBD	TBD
max. Geschwindigkeit [m/s]	7,5			
max. Beschleunigung [m/s ²]	150			

Produkt in Vorbereitung! Vorläufige Daten!

www.fourdynamic.de

js011115.doc
Stand: 17.11.2015
Technische Änderungen vorbehalten!