

Mehr Hub auf der Achse

Jung stellt neue Linearmotor-Achsen mit extrem kurzen Schlitten vor

PRODUKTION NR. 21, 2017

WETTENBERG (SNÖ). Mit dem jüngsten Kind seiner High-Dynamic-Produktfamilie stellt Jung (JA2 GmbH) eine Lineartechnik-Lösung für die Montage-, Handhabungs- und Positioniertechnik vor. Vor allem Anlagen- und Apparatebauern, die ihre Systeme immer wieder beengten Einbau- und Aktionsräumen anpassen müssen, macht die neue Linearachsen-Baureihe HA02-37Sx60 das Leben leichter. Der Grund: Erstmals verwendet Jung in diesen Achsen eine neue Generation von Motoren, die aufgrund ihrer ungewöhnlichen Innenarchitektur ein extrem kompaktes und kurzes Design haben. Da diese Short-Motoren gerade mal halb so lang sind wie leistungsähnliche Linearmotoren konventioneller Bauart, können auch die neuen High-Dynamic-Achs-Einheiten um etwa 50% kürzer ausfallen.

In der Einführungsphase bietet Jung die platzsparenden High-Dynamic-Linearmotor-Achsen seiner neuen Baureihe HA02 mit Spitzenkräften von 122 N und Dauerkraften von 20 N an. Die nächste Variante mit einer Spitzenkraft von 255 N und einer Dauerkraft

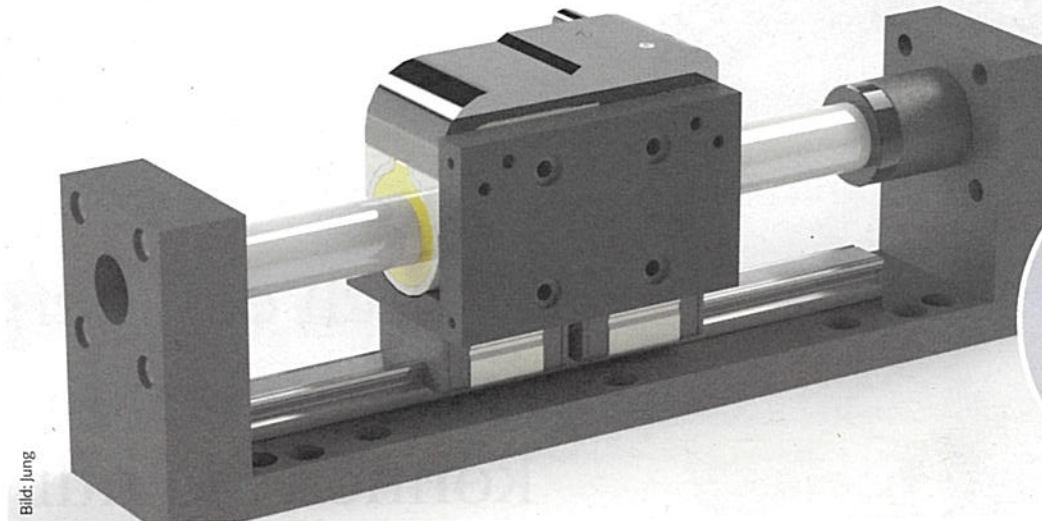


Bild: Jung

In der Kürze liegt die Würze: Dank des Einsatzes innovativer Short-Motoren sind die neuen High-Dynamic-Linearmotor-Achsen der Baureihe HA02 von Jung nur etwa halb so lang wie leistungsähnliche Linearachsen konventioneller Bauart.

von 35 N ist bereits in der Realisierung und alsbald lieferbar. Damit ist die HA02-Baureihe dieser Linearmotor-Achsen komplett. Das Anwendungsgebiet der neuen Achsen ist grundsätzlich sehr breit gefächert.

Sie können zum Positionieren, Schieben, Zuführen, Ausstoßen und Eindrücken ebenso eingesetzt werden wie zum Auf- und Abstackeln, Palettieren und vielem anderen mehr. Denkbar sind auch

Systemlösungen, bei denen auf einer einzigen Achse mehrere, individuell angesteuerte Short-Motoren laufen.

Weitere Einsatzfelder für die neuen High-Dynamic-Linearmotor-Achsen der Baureihe HA02 eröffnen sich durch die Möglichkeit, die Short-Motoren beidseitig mit Abstreifern auszustatten. Auf diese Weise wird das Eindringen von Staub- und Schmutzpartikeln in den Motor verhindert, sodass

er auch mit rauen Produktionsumgebungen bestens klarkommt und lange Standzeiten erreicht. Die in den Linearführungen verwendeten Wagen sind standardmäßig mit effizienten und wirksamen Abstreifern ausgestattet. www.ja2-gmbh.de

122 N
Spitzenkraft bringen
die High-Dynamic-
Linearmotor-Achsen
mit

EFFIZIENZ-NAVI

PREIS	MATERIAL
ENERGIE	SERVICE
HANDHABUNG	ZEIT
LEBENSDAUER	

Kosten senken mit Produktion